

“网下投资者”投教活动简报

分支机构	天风证券辽宁分公司
投教活动形式	现场讲座，海报、易拉宝、横幅、微信客户群，
投教活动时间	2022年11月
投教活动地点	分公司会议室、腾讯会议
参与客户人数	28

标题：“北交所走近投资者”专项投教活动

正文：按深交所及中证协要求，辽宁分公司组织开展“网下投资者”主题投资者教育活动，持续倡导理性投资、价值投资、长期投资文化，筑牢资本市场高质量发展基础，引导投资者正确认识注册制下的投资机会和投资风险，进一步满足投资者多元投资交易和风险管理需求。结合实际情况，于11月15号组织了“网下投资”专项投教活动，现将活动情况总结如下：

现汇报如下：

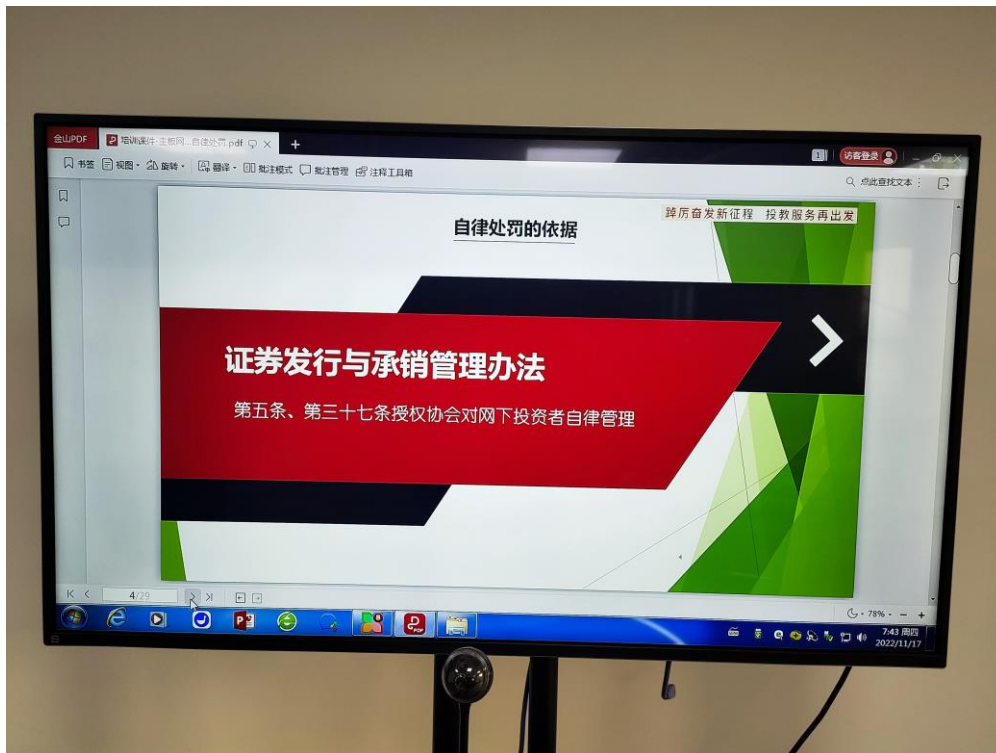
11月15日在分公司会议室邀请部分投资者和线上腾讯会议，进行了活动知识点讲座，针对客户的专项答疑。客户服务群里发布知识点。在分公司接待厅，悬挂横幅、摆放易拉宝和海报。现场进行了一对一的网下问答，给客户发送短信：2383条，腾讯在线客户：58人，微信群发送相关课件。

附：投教活动照片

宣传栏海报和易拉宝：



培训讲座





微信客户群转发文章摘选、短信

发生日期: 2022-10-31	发生时间: 11:27:45
审核日期: 2022-10-31	审核时间: 13:18:16
*审核标志: 审核通过	*发送客户数: 2,838
*发送人: 单海慧	审核人: 杨晨
目标接收人类型: 正式客户	发送渠道: 短信
信息类型: 非投资类	来源ID:
营业部: 辽宁分公司证券营业部	修改意见:

发送内容

标题:

内容:

天风证券提醒您:参与网下打新时,请严格秉持“科学、独立、客观、审慎”的原则,牢固树立“理性投资、价值投资、长期投资”的理念,共同维护新股网下发行秩序。退订回复TD



网下投资者 一问一答③

QUESTION

ANSWER

问: 网下投资者的股票配售对象有哪些规定?

答: 网下投资者指定的股票配售对象不得为债券型证券投资基金或信托计划,也不得为在招募说明书、投资协议等文件中以直接或间接方式载明以博取一、二级市场价差为目的申购首发股票的理财产品等证券投资产品。

股票配售对象是指网下投资者所属或直接管理的,已在协会完成注册,可参与首发股票网下申购业务的自营投资账户或证券投资产品。





证券公司、基金公司、信托公司、财务公司、保险公司以及合格境外投资者等六类机构投资者可自行在协会注册。

除上述六类机构投资者外,其他机构投资者或个人投资者可由具有证券承销业务资格的证券公司向协会推荐注册。

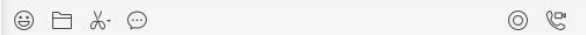
网下投资者应当保证其提交的注册资料真实、准确、完整。证券公司应负责对所推荐网下投资者进行核查,保证所推荐的网下投资者符合《首次公开发行股票网下投资者管理细则》第四条规定的基本条件。



微信电脑版

昨天 15:24



网下投资者 一问一答 ⑨

QUESTION ANSWER

问：注册制下网下投资者的行为规范有哪些？

答：网下投资者参与科创板、创业板首发股票网下询价和配售业务的，应建立完善的内部控制制度和业务操作流程：

1. 制定完善的内控制度，对业务各环节可能出现的风险进行识别，采取必要的内部控制措施，确保业务开展合法合规；
2. 制定专项业务操作流程，明确操作程序、岗位职责与权限分工。主要操作环节应设置 A、B 角，重要操作环节设置复核机制；
3. 加强相关工作人员管理。规范其工作人员参与科创板、创业板首发股票网下询价相关行为，避免在业务过程中发生谋取或输送不正当利益的行为；询价当天对研究、投资、决策、交易等报价相关人员加强通讯设备管控，避免报价信息泄露；建立健全员工业务培训机制，开展有针对性的业务培训，持续提升执业水平；
4. 应坚持科学、独立、客观、审慎的原则开展科创板、创业板首发股票的研究工作，认真研读发行人招股说明书等信息，发挥专业的市场化定价能力，在充分、深入研究的基础上合理确定价格；
5. 应建立健全必要的投资决策机制，通过严格履行决策程序确定最终报价；
6. 应制定申购资金划付审批程序，根据申购计划安排足额的备付资金，确保资金在规定时间内划入结算银行账户；
7. 应针对参与科创板、创业板首发股票网下询价和配售业务的开展情况进行合规审查，对公司是否与项目发行人或主承销商存在相关规则规定的关联关系、报价与申购行为是否违反本规则规定以及公司内部制度要求等进行审查；
8. 应将相关业务制度汇编、工作底稿等存档备查。

