

谷城影院巷证券营业部“牵手北交所，共迎新起点”投教活动简报

分支机构	谷城影院巷证券营业部
投教活动形式	线下讲座
投教活动时间	2022年3月29日
投教活动地点	谷城影院巷营业部
参与客户人数	9

标题：“牵手北交所，共迎新起点”专项投资者教育活动简报

正文：为进一步引导广大投资者树立正确的投资观念，配合总部的投教要求，谷城营业部在2022年3月29日，组织开展了“牵手北交所，共迎新起点”专项活动，此次宣传活动采取内外宣传相结合的方式。即对内组织员工进行培训，首先对内做到每位员工熟练掌握各项业务知识，后续才能更准确的服务客户。然后再通过邀约客户进行全面的讲解，集中面向投资者宣传北交所设立及交易机制等，帮助投资者更深入了解北交所的背景和交易机制，为广大投资者形成“理性价值投资，践行新发展理念，推动可持续金融”的良好投资理念做好铺垫工作。

天风证券谷城影院巷证券营业部

附：投教活动照片

1. 通过 CRM 平台向投资者发送短信



2. 营业部现场张贴宣传海报，电子屏



投资者
教育基地

投资者教育基地

牵手北交所 共迎新起点



扫码扫码 了解更多



4. 组织讲座





5. 文字类宣传，朋友圈，宣传材料，投教园地展示

走进北交所，共迎新起点

1、建设北

新
市场服
立公开
活力，
新初步
为进一
度基础。

建
循序渐
公司由
层递进”
握好以

坚
定位，

处
场坚持
新三板

实
市、交
次资本
场的组
是培育
与、中

2、北交所

新
大力简
创新层
竞价交
破制度
不同阶

证
板精选

走进北交所，共迎新起点

1、建设北交所的主要思路

新三板自2013年正式运营以来，通过不断的改革探索，已发展成为资本市场服务中小企业的重要平台。2019年以来，证监会推出了设立精选层、建立公开发行制度、引入连续竞价和转板机制等一系列改革举措，激发了市场活力，取得了积极成效。精选层设立一年多来，总体运行平稳，各项制度创新初步经受住了市场考验，吸引了一批“小而美”的优质中小企业挂牌交易，为进一步深化改革、设立证券交易所打下了坚实的企业基础、市场基础和制度基础。

建设北京证券交易所的主要思路是，严格遵循《证券法》，按照分步实施、循序渐进的原则，总体平移精选层各项基础制度，坚持北京证券交易所上市公司由创新层公司产生，维持新三板基础层、创新层与北京证券交易所“层层递进”的市场结构，同步试点证券发行注册制。在实施过程中，将重点把握以下原则：

坚守“一个定位”。北京证券交易所牢牢坚持服务创新型中小企业的市场定位，尊重创新型中小企业发展规律和成长阶段，提升制度包容性和精准性。

处理好“两个关系”。一是北京证券交易所与沪深交易所、区域性股权市场坚持错位发展与互联互通，发挥好转板上市功能。二是北京证券交易所与新三板现有创新层、基础层坚持统筹协调与制度联动，维护市场结构平衡。

实现“三个目标”。一是构建一套契合创新型中小企业特点的涵盖发行上市、交易、退市、持续监管、投资者适当性管理等基础制度安排，补足多层次资本市场发展普惠金融的短板。二是畅通北京证券交易所在多层次资本市场的纽带作用，形成相互补充、相互促进的中小企业直接融资成长路径。三是培育一批专精特新中小企业，形成创新创业热情高涨、合格投资者踊跃参与、中介机构归位尽责的良性市场生态。

2、北交所的设立意义

新三板是资本市场服务中小企业的重要探索，自2013年正式运营以来，大力简政放权，持续改革创新，不断探索内部分层管理，2016年初初步划分为创新层、基础层，2020年设立精选层，同时引入转板上市、公开发行和连续竞价交易，逐步形成了与不同层次企业状况相适应的差异化发行、交易等基础制度，建立了“基础层、创新层、精选层”层层递进的市场结构，可以为不同阶段、不同类型的中小企业提供全口径服务。

证监会立足服务构建新发展格局，坚持金融供给侧结构性改革，以新三板精选层为基础组建北京证券交易所，推动完善中国特色多层次资本市场体

走进

● 申购条件：
开通北交所股票

申购资金缴付：
缴付申购资金

● 申购时间：
投资者通过文
申购日的9:1

● 申购数量：
100股或其
不得超过网

● 申购撤单：
投资者申

● 申购次数：
投资者参
多个证券

● 申购流程：
T日：投
资金缴付
资金足
资金冻

T+1日
申购资
分公司

T+3日
证券

● 申购确认：
比例配
数不
资

走进北交所 | 北交所网上发行新股申购规则

● 申购条件：
开通北交所股票交易权限，无市值要求

申购资金缴付方式：北交所新股采取**现金配售**，投资者需要按要求在申购时**全额缴付申购资金**、缴付申购保证金或以其他方式参与申购。

● 申购时间：
投资者通过交易系统参与网上申购的时间为
申购日的9:15-11:30、13:00-15:00

● 申购数量：
100股或其整数倍，不超过9999.99万股
不得超过网上初始发行量的5%，否则该笔申购无效

● 申购撤单：
投资者申购申报经北交所交易主机确认后生效，**一经确认不得撤销。**

● 申购次数：
投资者参与申购应使用一个证券账户申购一次。同一投资者对同一只股票，使用
多个证券账户申购，或者使用同一证券账户申购多次的，以**第一笔申购**为准。

● 申购流程：
T日：投资者在9:15-11:30、13:00-15:00，通过交易系统申购
资金缴付：网上发行采用**全额缴付**申购资金的方式。投资者在申购前，应将申购
资金足额存入其在证券公司开立的资金账户
资金冻结：日终，网上投资者的申购资金将根据清算数据冻结

T+1日至T+3日的前一自然日：
申购资金由中国结算北京分公司予以冻结，冻结资金产生的利息由北京结算北京
分公司划入北交所设立的风险基金。

T+3日：
证券公司向投资者推送配售结果，冻结资金大于实际获配金额的部分退回。

● 申购确认：
比例配售原则：当网上投资者有效申购总量大于网上发行数量时，根据网上发行
数量和有效申购总量的比例计算各投资者获得配售股票的数量。
不足100股的部分，汇总后按**申购数量优先、数量相同的时间优先原则**向每个投
资者依次配售100股，直至无剩余股票。

走进北交所 | 北交所与各大板块的交易规则比较

服务企业类型

北交所
创新成长型/中小成长型企业

服务企业类型

北交所	创业板	科创板	主板
创新成长型/中小成长型企业	创新型/成长型企业	高新技术/战略型新兴产业	大型企业

个人投资者

北交所
证券投资经验
前20个交易日证券账户和资金账户内资产

个人投资者开通条件

	北交所	创业板	科创板	主板
证券投资经验	具备24个月及以上证券投资经验			
前20个交易日证券账户和资金账户内资产	日均资产≥50万	日均资产≥10万	日均资产≥50万	无特殊要求

打新规则

北交所
申购条件
配售方式
申购规则

打新规则

	北交所	创业板	科创板	主板
申购条件	开通北交所交易权限, 无市值要求	开通创业板交易权限, 且T-2日(T日为网上申购日)前20个交易日(含T-2日)深市总市值≥1万元	开通科创板交易权限, T-2日(T日为网上申购日)前20个交易日(含T-2日)沪市总市值≥1万元	在T-2日(T日为网上申购日)前20个交易日内, 持有市值≥1万元以上, 沪深市值分别计算
配售方式	现金配售	市值配售		
申购规则	网上投资者有效申购总量大于网上发行数量时, 根据网上发行数量和有效申购总量的比例计算各投资者获得配售股票的数量。不足100股的部分, 汇总后按申购数量优先、数量相同的时间优先原则向每个投资者依次配售100股, 直至无剩余股票。申购数量为100股或其整数倍	每5000元市值可申购500股, 不足5000元的部分不计入申购额度。申购数量应当为500股或其整数倍	每5000元市值可申购500股, 不足5000元的部分不计入申购额度。申购数量应当为500股或其整数倍	沪市每1万元市值可申购一个申购1000股, 不足1万元的部分不计入申购额度; 深市每5000元市值可申购500股, 不足5000元的部分不计入申购额度



邓倩

有奖答题!



1分钟前 删除



阮爽 THINGO

美好的一天，从一杯手冲咖啡开始。☕





冷帅



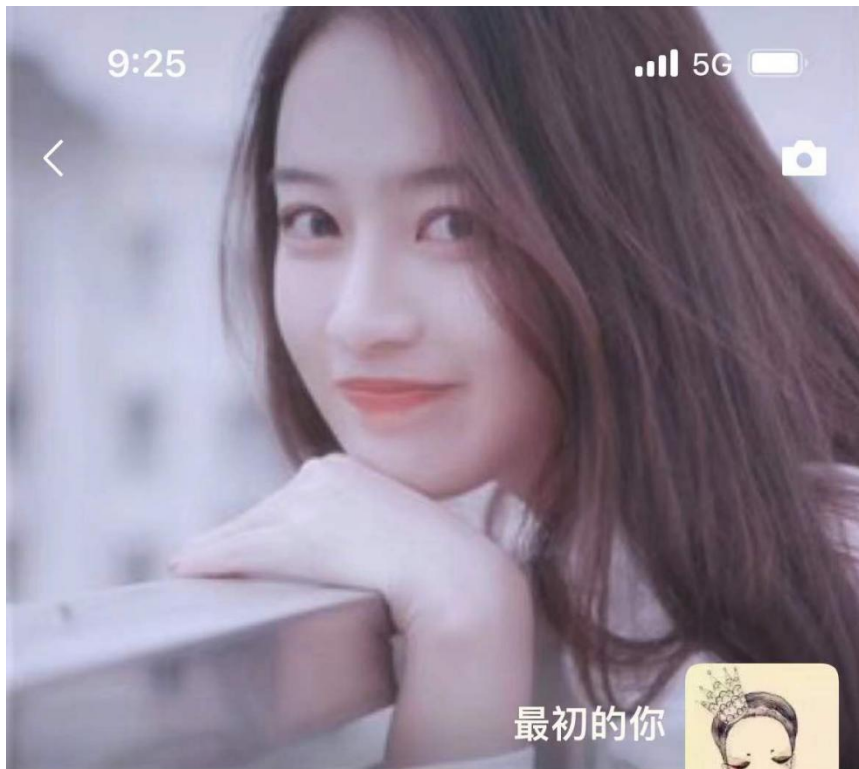
1分钟前 删除



张婷

早上收到了郑美丽的投喂，我是乐颠儿的孩子😂😂😂

太喜欢郑美丽姐啦



最初的你



最初的你



1分钟前 删除



邓倩
有奖答题!



投资者教育园地

法律法规

投资指南

走进上交所，共迎新起点

1. 建设上交所的主要意义

上交所是新中国成立以来，通过市场化方式组建、由国务院批准设立、中国证监会监管的全国性证券期货交易所。2019年12月，证监会启动了上交所重组工作，旨在通过市场化方式，将上交所与深交所、中金所、期货交易所整合，构建“一基地两市场”格局，全面提升交易所的竞争力和影响力。

上交所重组的主要意义体现在以下几个方面：一是提升交易所的国际化水平，增强国际影响力；二是优化交易所的治理结构，提高运营效率；三是推动交易所的创新发展，提升服务实体经济的能力；四是加强交易所的监管合作，维护市场秩序。

2. 上交所的运营理念

上交所始终坚持以服务实体经济为己任，坚持市场化、法治化、国际化的运营理念。通过深化改革，不断提升交易所的竞争力和影响力，为投资者提供更加公平、透明、高效的交易环境。

反洗钱宣传

反洗钱是维护金融秩序、防范金融风险的重要手段。金融机构应当建立健全反洗钱内部控制制度，切实履行反洗钱义务，共同维护金融体系的稳定和安全。

【投资者教育】上交所投资者教育园地

上交所投资者教育园地提供丰富的投资者教育资源和工具，帮助投资者了解市场、防范风险、提高投资能力。

- 投资者教育园地
- 投资者教育园地
- 投资者教育园地

证券市场是一个风险无时不在的市场，在证券交易时存在盈利的可能，也存在亏损的风险。在此提醒

严厉打击洗钱犯罪 维护金融秩序

走进上交所 | 上交所网上发行新股申购规则

- 申购时间：2019年12月11日（周四）上午9:30-15:00
- 申购对象：持有上交所A股账户的自然人、法人和其他机构投资者
- 申购数量：每笔申购数量不得超过1,000股，且不得超过其持有上交所A股账户的市值
- 申购费用：每笔申购费用为人民币10元
- 申购流程：通过上交所网上交易系统（www.sse.com.cn）进行申购

走进上交所 | 上交所与各大银行的交易规则比较

交易品种	上交所	深交所	中金所	期货交易所
上市股票	主板、科创板、创业板	主板、创业板	科创板	无
上市债券	国债、地方政府债、企业债、公司债、可转债	国债、地方政府债、企业债、公司债、可转债	国债、地方政府债、企业债、公司债、可转债	国债、地方政府债、企业债、公司债、可转债
上市基金	股票基金、债券基金、货币基金、QDII基金	股票基金、债券基金、货币基金、QDII基金	股票基金、债券基金、货币基金、QDII基金	股票基金、债券基金、货币基金、QDII基金

投资者教育园地

上交所投资者教育园地提供丰富的投资者教育资源和工具，帮助投资者了解市场、防范风险、提高投资能力。

- 投资者教育园地
- 投资者教育园地
- 投资者教育园地

